

L'elegante resort si trova a San Casciano dei Bagni, antico borgo della campagna toscana, noto da sempre per le millenarie sorgenti da cui sgorgano acque termali conosciute sin dai tempi degli Etruschi e dei Romani. Nato su un portico mediceo fatto costruire nel 1607 dal Granduca Ferdinando de' Medici, l'hotel si affaccia sui calanchi e sulle verdi colline della Val d'Orcia, immerso in un'atmosfera d'altri tempi.

La Spa è dotata di numerose piscine termali interne ed esterne, tra cui l'esclusivo Percorso Bioaquam® e una nuova piscina estiva con splendida vista sulla valle. Il centro benessere offre la possibilità di scegliere tra una vasta gamma di trattamenti che uniscono le preziose proprietà delle sostanze termali alle moderne tecniche manuali e strumentali della medicina estetica occidentale e della più antica tradizione orientale.



RESORT FACILITIES

Spa e fitness: 7 piscine termali interne ed esterne con cascata, idromassaggi subacquei e vista sulla valle • Esclusivo Percorso Bioaquam® • Una piscina estiva • Percorso Etrusco con sauna e bagno turco • Centro fitness e percorso vita

Ristorazione: l'elegante ristorante "Ferdinando I" per cene gourmet e il ristorante "La Corte" più informale per lunch a buffet • Il bar "Il Falconiere" con terrazza panoramica e Bioaquam Café a bordo piscina • La Casina delle Rose, una palazzina stile liberty situata nel parco dell'hotel, per feste e proiezioni cinematografiche private

LEISURE ACTIVITIES

Enogastronomia: degustazioni dei prodotti locali, tra cui regnano sovrani il tartufo, il pecorino e la famosa bistecca chianina • Degustazioni dei vini pregiati delle famose cantine toscane • Degustazioni del rinomato olio d'oliva senese • Lezioni di cucina

Cultura: visita agli incantevoli borghi toscani di Pienza, Cortona, Montalcino, Montepulciano o alle famose città d'arte di Siena, Assisi, Perugia, Orvieto, Firenze e Arezzo

Benessere e attività all'aria aperta: oltre agli esclusivi trattamenti benessere e alle numerose piscine termali, si organizzano attività in mountain bike nella campagna toscana, escursioni a piedi o a cavallo

Esclusivo: escursioni in auto d'epoca o in Ferrari • Vespa tour • Caccia al tartufo con gli esperti tartufai sancascianesi • Un palco riservato al Palio di Siena



PERCHÉ FONTEVERDE?

- Incomparabile vista sulle dolci colline senesi
- Palazzo mediceo del Seicento
- Acque termali naturali e terapeutiche
- Centro termale e benessere
- Cucina gourmet e spa cuisine con menu ipocalorici
- Degustazione di vini e piatti tipici
- Escursioni in mountain bike, a piedi o a cavallo
- Shopping tour di prodotti locali
- Escursioni in auto d'epoca o in vespa
- Caccia ai tartufi con esperti tartufai

PRIVATE PARTIES & EVENTS

- Matrimoni e anniversari
- Feste private
- Family travel



fonteverde

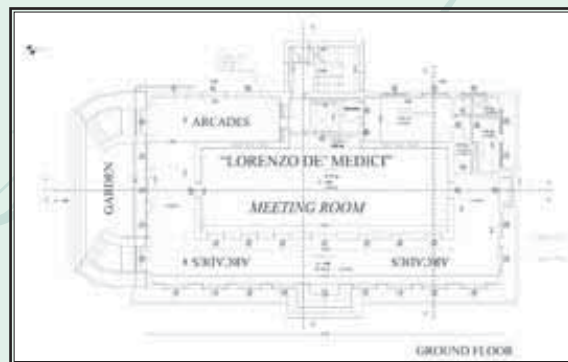
La Casina delle Rose

Una splendida palazzina stile liberty all'interno del resort che torna a vivere dopo un'attenta ristrutturazione.

Spazi interni e all'aperto per riunioni, conferenze, dibattiti, mostre d'arte e fotografiche, spazio espositivo in genere ed anche suggestiva area banqueting.



SALA LORENZO DE' MEDICI	SALA LUCREZIA TORNABUONI
Lunghezza: m. 15,00	Lunghezza: m. 15,00
Larghezza: m. 5,00	Larghezza: m. 5,00
Superficie: m ² 75,00	Superficie: m ² 75,00



Sala "Lorenzo de' Medici"

TEATRO	SCUOLA	STILE U	BANCHETTI
75	50	40	60

Attrezzature tecniche

- Videoproiettore multimediale
- Schermo motorizzato (2,50 x 2,00)
- Puntatore Laser e funzione Mouse
- Lettore DVD e VHS
- Lettore CD
- 4 microfoni con basi
- 3 radiomicrofoni
- 2 monitor LCD ultrapiatti
- Diffusori acustici BOSE
- Regia Audio Control Space BOSE
- Piastra doppia di registrazione

Su richiesta

- Operatore tecnico video e suono
- Traduzione simultanea in più lingue
- Microfoni a farfalla
- Guardaroba
- Servizio hostess
- Fotografo
- Noleggio computer portatili

Sala Cosimo I

Situata all'interno dell'hotel, la sala Cosimo I accoglie un massimo di 85 persone ed è dotata di avanzate apparecchiature audiovisive, illuminazione naturale, moquette e aria condizionata o riscaldamento con regolazione autonoma.

Sala Cosimo II

Lo spazio congressuale denominato Sala Cosimo II è l'ambiente ideale per attività di focus group in quanto ha una capienza massima di circa 20 persone.

È dotata di aria condizionata o riscaldamento con regolazione autonoma, illuminazione artificiale e pavimentazione in marmo travertino.



Groups coordinator

Eleonora Bellini
Tel: +39 0578 57241
eleonora.bellini@fonteverdespa.com

Camere

65 camere, 9 junior suites e 4 suites



SALA COSIMO I	TEATRO	STILE U	BANCHETTI
Lunghezza: m. 11,00			
Larghezza: m. 9,30	85	30	60
Superficie: m ² 99,00			
Soffitto: m. 3,20			

Attrezzature tecniche

- Videoproiettore • Schermo motorizzato (2,95 x 2,45) • Videoregistratore VHS • Lettore DVD • Lavagna luminosa
- Lavagne a fogli mobili • Impianto di amplificazione • 3 radio microfono • Telefono con linea diretta • Connessione internet via HDSL • Connessione WIFI • Impianto TV

Su richiesta

- Operatore tecnico video e suono • Traduzione simultanea in più lingue • Microfoni a farfalla • Guardaroba
- Servizio Hostess • Fotografo • Noleggio computer portatili

SALA COSIMO II	TEATRO	STILE U
Lunghezza: m. 5,60		
Larghezza: m. 4,80	20	15
Superficie: m ² 26,00		
Soffitto: m. 3,00		

Attrezzature tecniche

- Lavagne a fogli mobili • Telefono con linea diretta • Connessione internet via HDSL • Connessione WIFI

Su richiesta

- Schermo e Videoproiettore • Traduzione simultanea in più lingue • Guardaroba
- Servizio Hostess • Fotografo • Noleggio computer portatili • Operatore tecnico video e suono